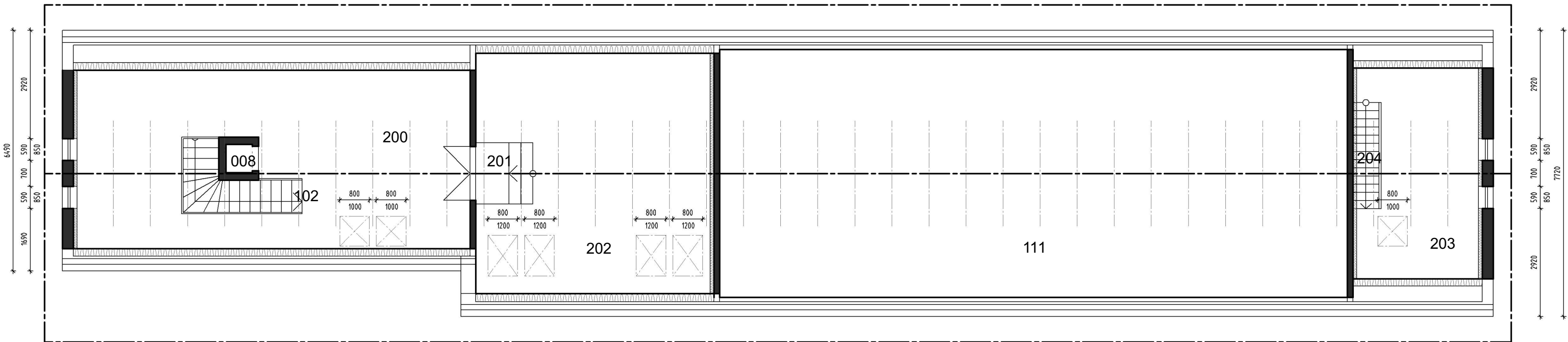
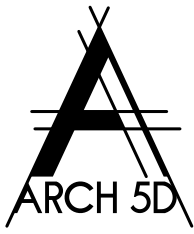


PŮDORYS PODKROVÍ



TABULKA MÍSTNOSTÍ							
C. M.	NÁZEV MÍSTNOSTI	PLOCHA m²	SV. VÝŠKA m	POVRCHY			POZNÁMKA
				PODLAHA	STĚNY	STROP	
200	depozitář	47,14	1,20-3,15	PVC	sádrokarton omíčka váp.š.	sádrokarton. podhled	
201	výrovnávací schodiště depozitáře	2,54		dřevěné stup- nice a podst.	sádrokarton omíčka váp.š.	sádrokarton. podhled	
202	depozitář	38,82	1,20-3,45	PVC	sádrokarton omíčka váp.š.	sádrokarton. podhled	
203	sklad	15,55	1,50-3,15	PVC	sádrokarton omíčka váp.š.	sádrokarton. podhled	
204	schodiště do podkrovní	2,84		dřevěné hobl. stupnice	sádrokarton omíčka váp.š.	sádrokarton. podhled	
008	stolový nákladní výtah	0,60		cementový podř.	omíčka váp. štukovaná	sádrokarton. podhled	
102	schodiště do podkrovní	4,28		keramická stup. a podst.	omíčka váp. štukovaná	sádrokarton. podhled	keramický sokl u stěny do v. 6cm
III	průhled do velkého výstavního sálu						

	WWW. ARCH 5D . CZ ARCHITEKTONICKÁ A PROJEKČNÍ KANCELÁŘ KOCHOVA 6016, CHOMUTOV 430 01		MĚŘÍTKO: 1:100	DATUM: 09/2022
	VYPRACOVAL: Ing.arch. Kamil Bílý		ZODP. PROJEKTANT: Ing. Vratislav Láf	
	KÚ: JÍLOVÉ U PRAHY		OBEC: JÍLOVÉ U PRAHY	
	ZAKÁZKA Č.: 09/2022/PM		KRESLIL: Petra Miškovská	
FÁZE: Pasport stavby		FORMÁT: A2		STAVBA: REGIONÁLNÍ MUZEUM V JÍLOVÉM U PRAHY - OBJEKT "KONÍRNA"
VÝKRES: PŮDORYS PODKROVÍ				D.1.1.02